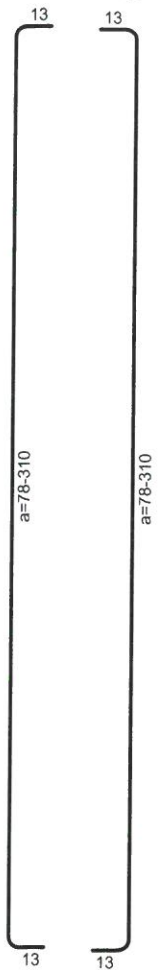
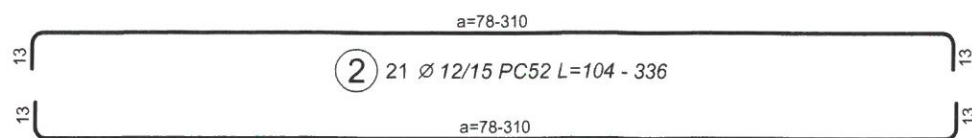
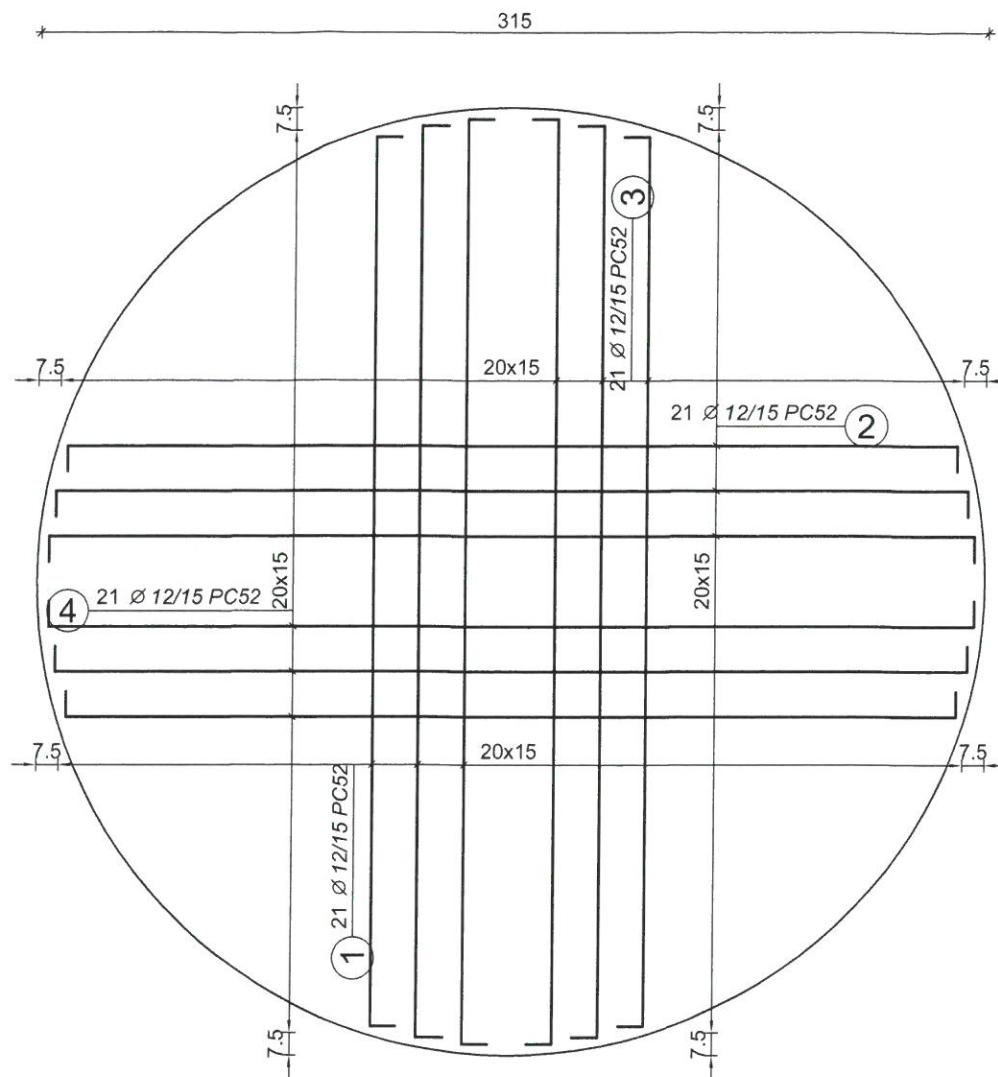


③ 21 Ø 12/15 PC52 L=104 - 336



① 21 Ø 12/15 PC52 L=104 - 336



④ 21 Ø 12/15 PC52 L=104 - 336

Pozitie	Grad otel	Diametru	Număr		Lungime (m)	Lungime totală în funcție de gradele otelului și diametrele barelor (m)
			în element	elemente		
1	PC52	12	21	1	2.67 *	56.07
2	PC52	12	21	1	2.67 *	56.07
3	PC52	12	21	1	2.67 *	56.07
4	PC52	12	21	1	2.67 *	56.07
Lungime în funcție de diametre (m)						224.28
Masă totală în funcție de diametre (kg)						199.16
Masă totală în funcție de gradul otelului (kg)						199.16
Total (kg)						199.16

* Average length

NOTA 1:

-Clasa de expunere betoane simple: **X0** cf.CP012-1/2007
 -Clasa de expunere beton armat : **XC2 +XF1** cf.CP012-1/2007

Caracteristici materiale:

-betonul simplu nearmat: C12/15 - S3, CEM II AS 32,5N, agregat maxim ag=31mm
 -beton armat : C16/20- S3,CEM II/A-S-32.5N, A/C 0.75, agregat maxim ag=16mm
 Otel beton: Ob37, bare de repartitie si etrieri
 Pc52, bare de rezistenta
 Plase STNB, bare de rezistenta

NOTA 2:

-acoperirea cu beton = 30mm
 -cotele etrierilor se masoara la exterior

VERIFICATOR/ EXPERT	Nume	Semnătura	Cerința	Referat / Expertiza . Nr. / Data
	S.C. ILCOR CONSULTING S.R.L. J20/804/07.09.2012 C.U.I. RO 30637391			Beneficiar: MUNICIPIUL HUNEDOARA
				Nr. pr. 160/2017
				Titlu proiect: AMPLASARE STATUIE MICHAEL KLEIN ZONA COMPLEX SPORTIV - MUNICIPIUL HUNEDOARA JUDEȚUL HUNEDOARA
				Faza P.T. D.T.A.C.
				Titlu planșă: Armare placa cota +1.00
				Nr. pl. R03

PREZENTA DOCUMENTAȚIE ESTE PROPRIETATE INTELLECTUALĂ A S.C. ILCOR CONSULTING S.R.L. NU VA FI COPIATĂ SAU REPRODUSĂ FĂRĂ ACORDUL SCRIS AL ACESTEIA

